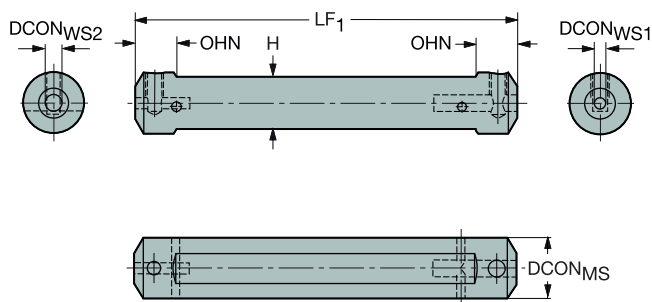
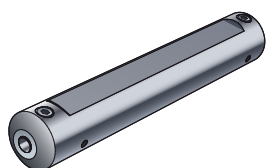


## Двусторонние расточные оправки CoroTurn® XS с лыской



### Для станков Citizen

CZC <sub>MS</sub>	CZC <sub>WS</sub>	OHN	OHX	CNSC	CXSC	Код заказа	Размеры, мм, дюйм											
							DCON <sub>MS</sub>	DCON <sub>WS</sub>	LPR	LF <sub>1</sub>	LF <sub>2</sub>	WF <sub>1</sub>	WF <sub>2</sub>	HF <sub>1</sub>	HF <sub>2</sub>	OAH	CP Bar/PSI	Kg
3/4	4	15	15	1	1	CXS-A075-04-06	19	4	140	140	0	0	0	0	0	19	10	0.3
		.591	.591				.750	.157	5.512	5.512	.000	.000	.000	.000	.000	.750	145	

### Для станков Star

CZC <sub>MS</sub>	CZC <sub>WS</sub>	OHN	OHX	CNSC	CXSC	Код заказа	Размеры, мм, дюйм											
							DCON <sub>MS</sub>	DCON <sub>WS</sub>	LPR	LF <sub>1</sub>	LF <sub>2</sub>	WF <sub>1</sub>	WF <sub>2</sub>	HF <sub>1</sub>	HF <sub>2</sub>	OAH	CP Bar/PSI	Kg
22	4	15	15	1	1	CXS-A22-04-04	22	4	140	140	0	0	0	0	0	22	10	0.3
		.591	.591				.866	.157	5.512	5.512	.000	.000	.000	.000	.000	.866	145	
		15	15	1	1	CXS-A22-04-06	22	4	140	140	0	0	0	0	0	22	10	0.3
		.591	.591				.866	.157	5.512	5.512	.000	.000	.000	.000	.000	.866	145	
	6	15	15	1	1	CXS-A22-06-06	22	6	140	140	0	0	0	0	0	22	10	0.3
		.591	.591				.866	.236	5.512	5.512	.000	.000	.000	.000	.000	.866	145	

### Для станков Traub

CZC <sub>MS</sub>	CZC <sub>WS</sub>	OHN	OHX	CNSC	CXSC	Код заказа	Размеры, мм, дюйм											
							DCON <sub>MS</sub>	DCON <sub>WS</sub>	LPR	LF <sub>1</sub>	LF <sub>2</sub>	WF <sub>1</sub>	WF <sub>2</sub>	HF <sub>1</sub>	HF <sub>2</sub>	OAH	CP Bar/PSI	Kg
28	4	15	15	1	1	CXS-A28-04-06	28	4	140	140	0	0	0	0	0	10	0.5	
		.591	.591				1.102	.157	5.512	5.512	.000	.000	.000	.000	.000	145		

### Для станков Tsugami

CZC <sub>MS</sub>	CZC <sub>WS</sub>	OHN	OHX	CNSC	CXSC	Код заказа	Размеры, мм, дюйм											
							DCON <sub>MS</sub>	DCON <sub>WS</sub>	LPR	LF <sub>1</sub>	LF <sub>2</sub>	WF <sub>1</sub>	WF <sub>2</sub>	HF <sub>1</sub>	HF <sub>2</sub>	OAH	CP Bar/PSI	Kg
25	4	15	15	1	1	CXS-A25-04-06	25	4	140	140	0	0	0	0	0	25	10	0.5
		.591	.591				.984	.157	5.512	5.512	.000	.000	.000	.000	.000	.984	145	

### Для других станков

CZC <sub>MS</sub>	CZC <sub>WS</sub>	OHN	OHX	CNSC	CXSC	Код заказа	Размеры, мм, дюйм												
							DCON <sub>MS</sub>	DCON <sub>WS</sub>	H	LPR	LF <sub>1</sub>	LF <sub>2</sub>	WF <sub>1</sub>	WF <sub>2</sub>	HF <sub>1</sub>	HF <sub>2</sub>	OAH	CP Bar/PSI	Kg
20	4	15	15	1	1	CXS-A20-04-06	20	4	18	140	140	0	0	0	0	0	20	10	0.3
		.591	.591				.787	.157	.709	5.512	5.512	.000	.000	.000	.000	.000	.787	145	

Размер CZC<sub>WS</sub> должен соответствовать размеру CZC<sub>MS</sub> вставки



E2



E19



E8

